

RESULTADOS DEL REGISTRO ARGENTINO DE MELANOMA CUTÁNEO (RAMC)



Dora Loria¹, Clara Latorre¹ y grupo colaborativo RAMC².
 1- RAMC. Av. Callao 852, Piso 2. Ciudad Autónoma de Buenos Aires; e-mail:
ramc@sad.org.ar, 2- ver lista de integrantes en www.infopiel.com.ar y en www.sad.org.ar

En el año 2004, la Sociedad Argentina de Dermatología y la Fundación del Cáncer de Piel dan inicio al proyecto RAMC: REGISTRO ARGENTINO DE MELANOMA CUTÁNEO



Objetivos

- Conocer la incidencia del melanoma cutáneo (MC) en el país
- Conocer la distribución según: *edad, sexo, localización, ulceración, histología, estadio, Clark y Breslow, residencia*
- Identificar grupos de mayor riesgo, colaborar y evaluar acciones de prevención

Antecedentes

POBLACION ARGENTINA 2007

38.226.051 individuos
 49% varones

DATOS DE MORTALIDAD, 2007

Causa	Defunciones ¹ (ambos sexos)
Todas	293.353
Todos tumores malignos	56.296
Melanoma cutáneo	439

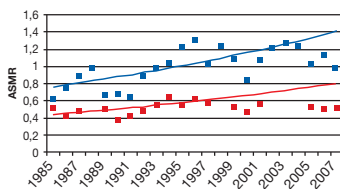
¹ Fuente: DEIS, Ministerio de Salud

- 0,15% de las defunciones totales fueron por MC

TASAS CRUDAS DE MORTALIDAD POR MELANOMA CUTÁNEO (X 100.000/AÑO) ARGENTINA

- Varones: 0.88
- Mujeres: 1.28

TENDENCIAS DE TASAS DE MORTALIDAD POR SEXO PARA EL PERIODO 1985-07



ASMR: tasa de mortalidad estandarizada por edad

- Azul: Varones
- Rojo: Mujeres

Métodos

Se registran casos de melanoma cutáneo con fecha de incidencia a partir del 1 de Enero del 2002, de individuos residentes en Argentina. Con sitio del tumor primario conocido o desconocido

La registración se realiza principalmente en centros de diagnóstico y tratamiento, consultorios, laboratorios de anatomía patológica.

Resultados

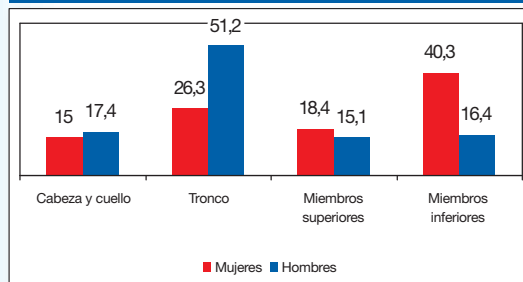
Generalidades de los tumores registrados

A Marzo del 2010, 4.210 tumores registrados: 49,1% mujeres y 50,9% hombres.

2.946 tumores con información sobre la ulceración en el informe anatomopatológico: 24,8% con presencia de la misma.

673 (16%) de los tumores consignados como in situ.

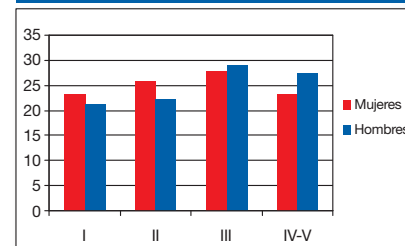
Distribución según sitio del tumor primario y sexo (%)



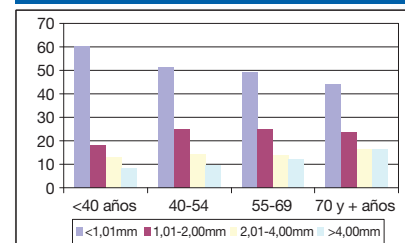
Distribución según tipo histológico (%)

Tumores	Tumores	%
Extensivo Superficial	1.542	36,6
Nodular Lentigo	729	17,3
Maligno	236	5,6
Acrolentiginoso	174	4,1
Otros tipos	138	3,2
M. Cutáneo s/e	1.399	33,2

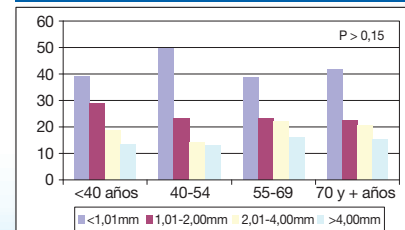
Distribución de nivel de Clark (%) por sexo



Distribución espesor de Breslow % según edad Mujeres



Distribución espesor de Breslow % según edad Hombres



Comentarios

Los MC en las mujeres más jóvenes al momento del diagnóstico presentan espesores de Breslow más bajos.

La distribución de localización y tipo histológico es semejante a la descrita para poblaciones caucásicas.

El número de casos registrados, de profesionales y centros participantes aumentan gradualmente.

Visite la sección del RAMC en las siguientes páginas:

www.sad.org y www.infopiel.org.ar

Proyecto financiado por Laboratorios Vichy Argentina y La Roche-Posay Argentina.

LA SALUD ES BELLA
VICHY
 LABORATOIRES

LA ROCHE-POSAY
 LABORATOIRE DERMATOLOGIQUE